



INSTRUCCIONES ESPECÍFICAS DE INSTALACIÓN DE APLICACIONES BASADAS EN INTERNET



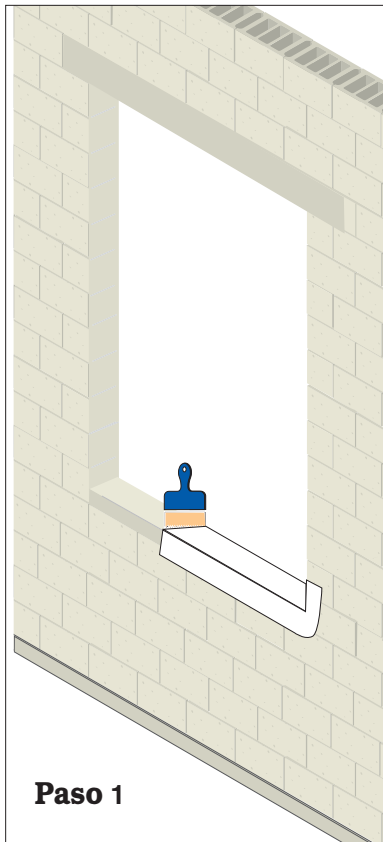
Expansión Cinta Selladora de Espuma

Aunque se han tomado todas las medidas posibles para asegurar la exactitud del material presentado y las traducciones, WIXSYS, y el autor no se hace responsable y no asume ninguna responsabilidad en caso de una mala interpretación de las instrucciones, uso indebido, instalación incorrecta o error tipográfico. Preguntas y discrepancias de forma predeterminada el contenido de la versión en Inglés de estos instrucciones disponibles de AWDI.

Aplicación recomendada de lenta expansión de resistente a la intemperie Cinta de espuma para Ventanas y Puertas

Paso 1:

Sellar la zona del pedáneo de apertura del bloque para preparar con adhesivo en parpadear.



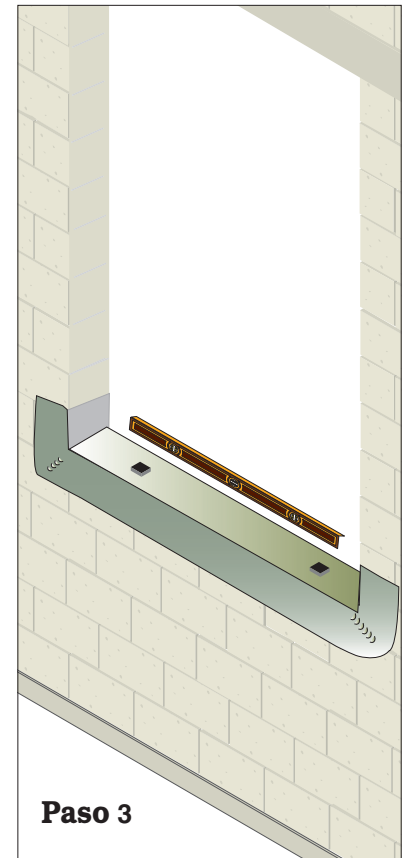
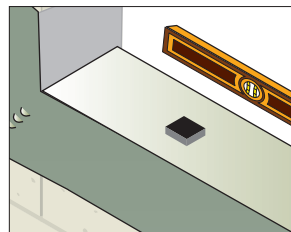
Paso 1

Paso 3:

Corte 1.5 pulgadas cuadrada de neopreno o bloques similares, de 1/2 pulgada de alto. Con punto de sellador por debajo, para solucionar el problema al intermitente del pedáneo, el umbral.

Utilizando el ancho medido de la carrocería, el lugar ninguno bloque alrededor de un 20% en de la izquierda, y el otro 20% de la derecha.

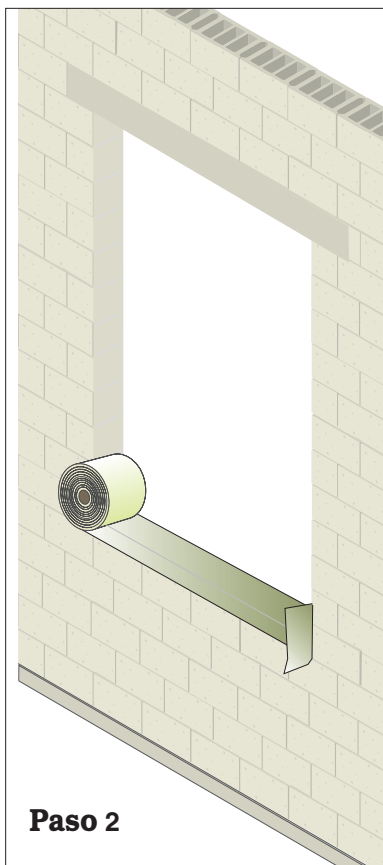
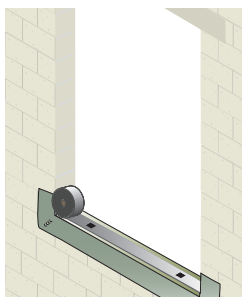
Utilizando un nivel, confirmar el nivel alturas de los bloques.



Paso 3

Paso 2:

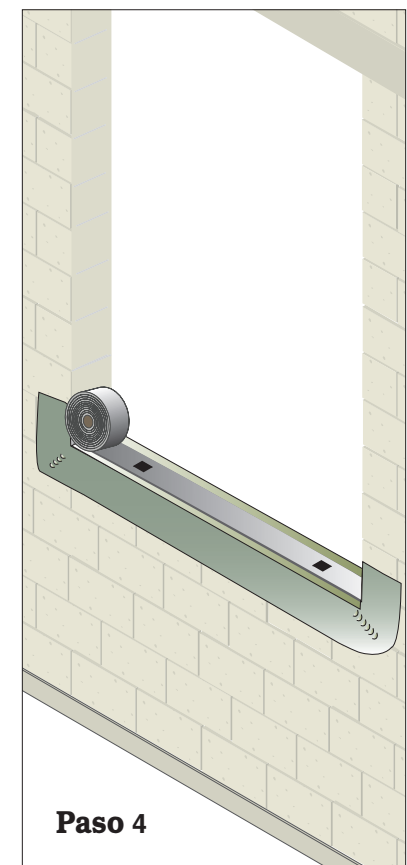
Roll out con adhesivo en Parpadear y aplicar a bajo y hasta un mínimo de 4 pulgadas en cada lado.



Paso 2

Paso 4:

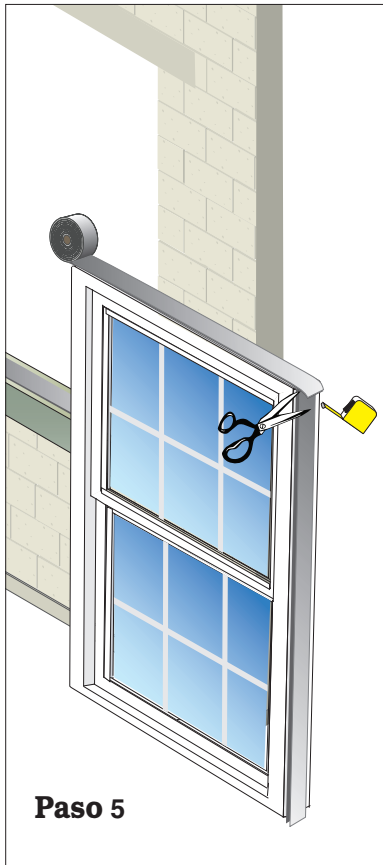
Desenrollar una longitud de acrílico impregnado expansión lenta cinta de espuma a la anchura de la carrocería. Despegue la lámina exponer la superficie adhesiva. Cortar en cuadraditos para ir en los bloques de neopreno. Adherir el impregnado Acrílico expansión lenta cinta de espuma en el lugar parpadearo.



Paso 4

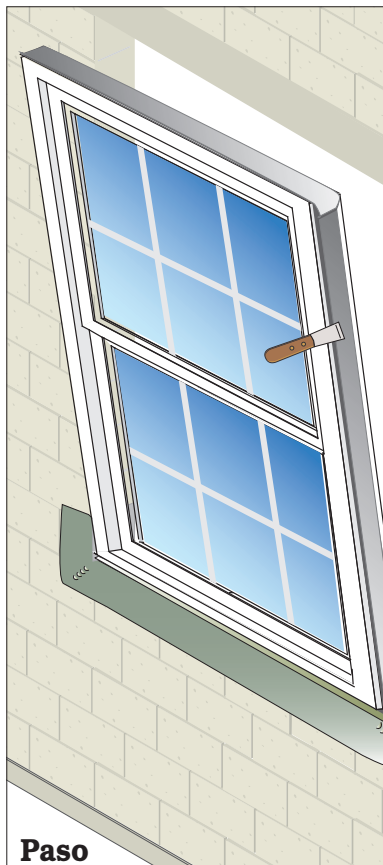
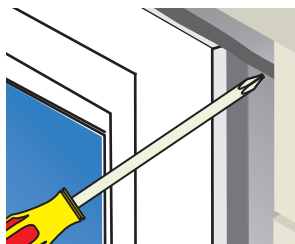
Paso 5:

Lugar impregnado de longitudes expansión lenta cinta de espuma en las dos jambas y a través de la cabeza de la ventana. Ampliar el impregnado Acrílico expansión lenta cinta de espuma en la cabeza cerca de 1 pulgada más larga para acomodar el encogimiento. Fold down the overlap to prepare for inserting the window.



Paso 6:

Insertar el cristal en la apertura teniendo cuidado para asegurarse de que el acrílico impregnado lenta expansión cinta de espuma no se altera. Utilizar una espátula de hoja plana para ajustar cinta de espuma para evitar cualquier perturbación. Con un destornillador, levante la cinta de espuma se superponen en la plataforma para permitir la correcta colocación de la junta durante eexpansion.



Paso 7:

Utilizando tornillos para cemento, jambas y anclajes anclajes del cabezal. Ajustar los anclajes para el suplemento de plomada y el nivel. Ancla de la jamba opuesta y volver a revisar plomada y plaza. Ajuste según sea necesario.



Paso 8:

Revestimiento elástico exterior utilizando otro acabado o revestimiento, cubrir los expuestos impregnado Acrílico expansión lenta cinta de espuma en los cuatro lados. Masilla de guarnecido y ventana como sea necesario. No hay necesidad de calafateo/sellar la unión entre la expansión lenta cinta de espuma y apertura del bloque como el estuco finalizar proporcionará la adecuada finalización conjunta.

